



# Ets VERDUN

## Mécanique de Précision

Depuis 1963

- Études et réalisations • Prototypes
- Petites, moyennes et grandes séries
- Soudure TIG et MIG • Découpe sur presse



### 1. Pompe à huile à pignons

Achat fonderie, usinage des diverses pièces, Montage, tarage, et rodage sur banc d'essai  
Séries de 5 à 20 pièces

### 2. Inserts pour l'aviation

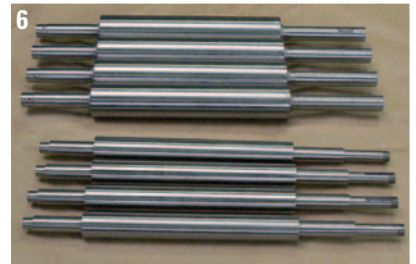
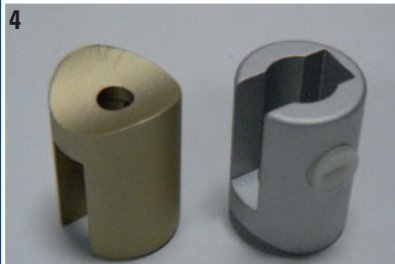
Aluminium  
Séries de 1 000 à 9 000 pièces

### 3. Soupape de moteur marin

Bronze  
Séries de 50 à 100 pièces

### 4. Supports de vitres

Aluminium anodisé  
Séries de 20 000 pièces

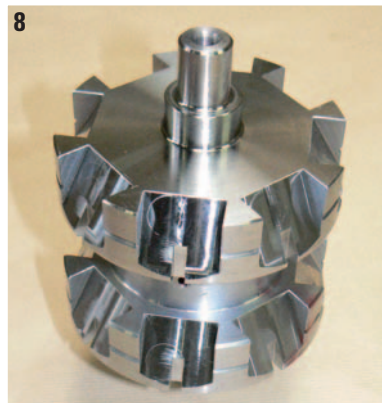


### 5. Pion de réglage

Acier inoxydable  
Série de 50 à 800 pièces

### 6. Rouleaux d'imprimerie

Acier  
Séries de 5 à 50 pièces



### 7. Chape de vérin

Acier inoxydable  
Série de 5 pièces

### 8. Pièce d'imprimerie

Acier de traitement  
Série de 4 à 20 pièces

### 9. Corps de liaison diamètre 300

Acier de traitement  
Séries de 4 à 20 pièces

### 10. Entretoise

Acier inoxydable  
Séries de 100 pièces



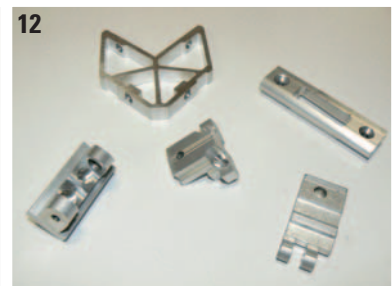
### 11. Moule usiné dans la masse

Aluminium  
Séries de 1 à 50 pièces



### 12. Pièces d'huissierie

Profilé aluminium  
Séries de 1 000 à 20 000 pièces



# PARC MACHINES

## 6 CENTRES D'USINAGE



- 3 HORIZONTALAUX  
Capacité maximale 500 x 500 x 600
- 3 VERTICAUX DONT 1 AVEC ROBOT  
Capacité maximale 1 000 x 510 x 500



## 4 TOURS À COMMANDE NUMÉRIQUE

Capacité maximale Ø420 x Ø300  
Longueur maximale 1 000

## MACHINES TRADITIONNELLES

- 3 TOURS PARALLÈLES
- 3 FRAISEUSES
- ETC...



## STATION DE PROGRAMMATION

Poste de C.F.A.O. logiciel MISSLER pour l'usinage 3D



## SALLE DE CONTRÔLE

## SECTEURS D'ACTIVITÉ

Aviation, travaux publics, cosmétiques, alimentaire, manutention, chimie, imprimerie...

## RÉFÉRENCES

ISSOIRE AVIATION, FACOM, L'OREAL, LU, HERVIEU, TECHNOCHIMIE, RATP...

Ets VERDUN • Route de la Brosse • 77164 Ferrieres-en-Brie • Tél. : 01 64 76 70 70 • Fax : 01 64 76 70 71  
Site : [www.ste-verdun.fr](http://www.ste-verdun.fr) • E-mail : [verdun@ste-verdun.fr](mailto:verdun@ste-verdun.fr)